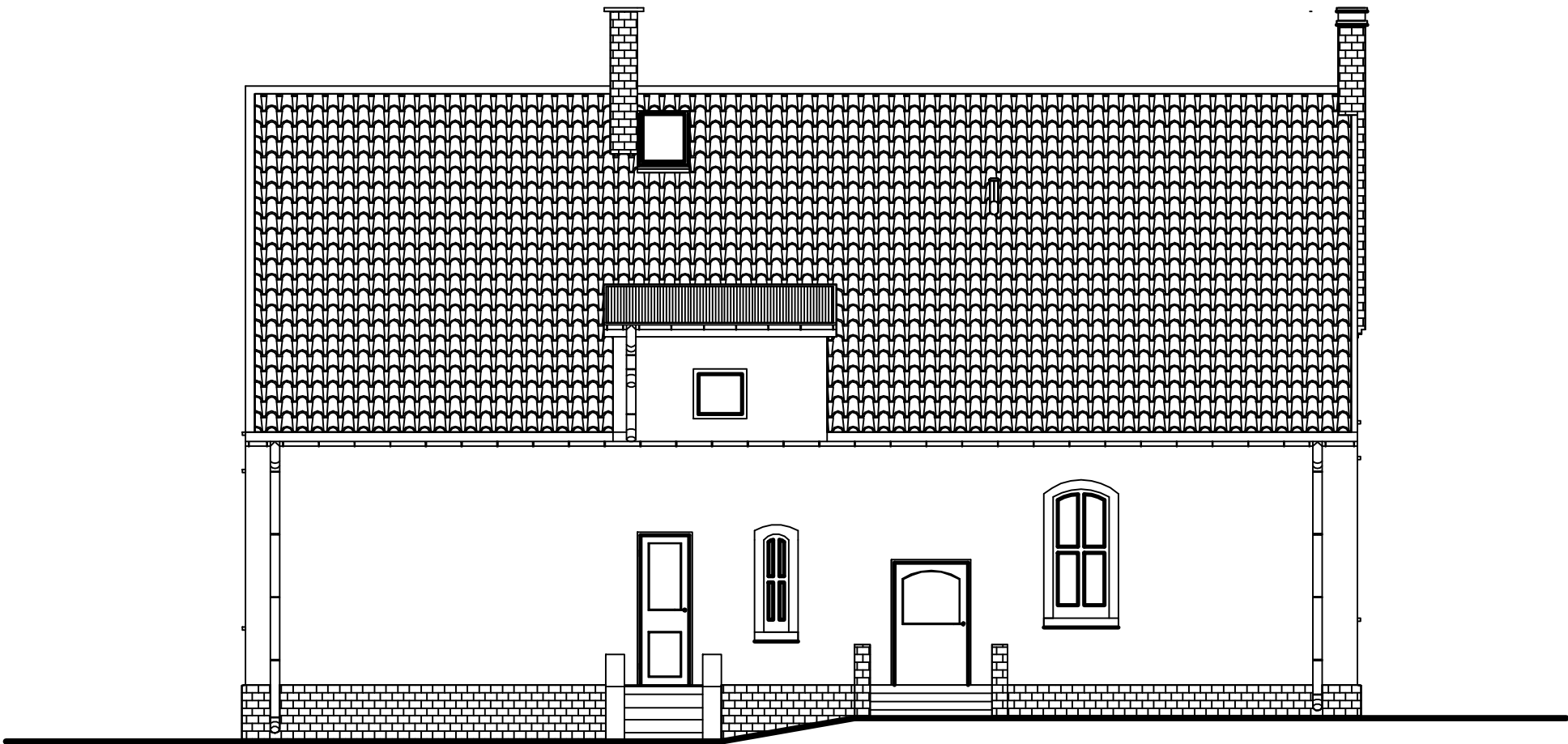


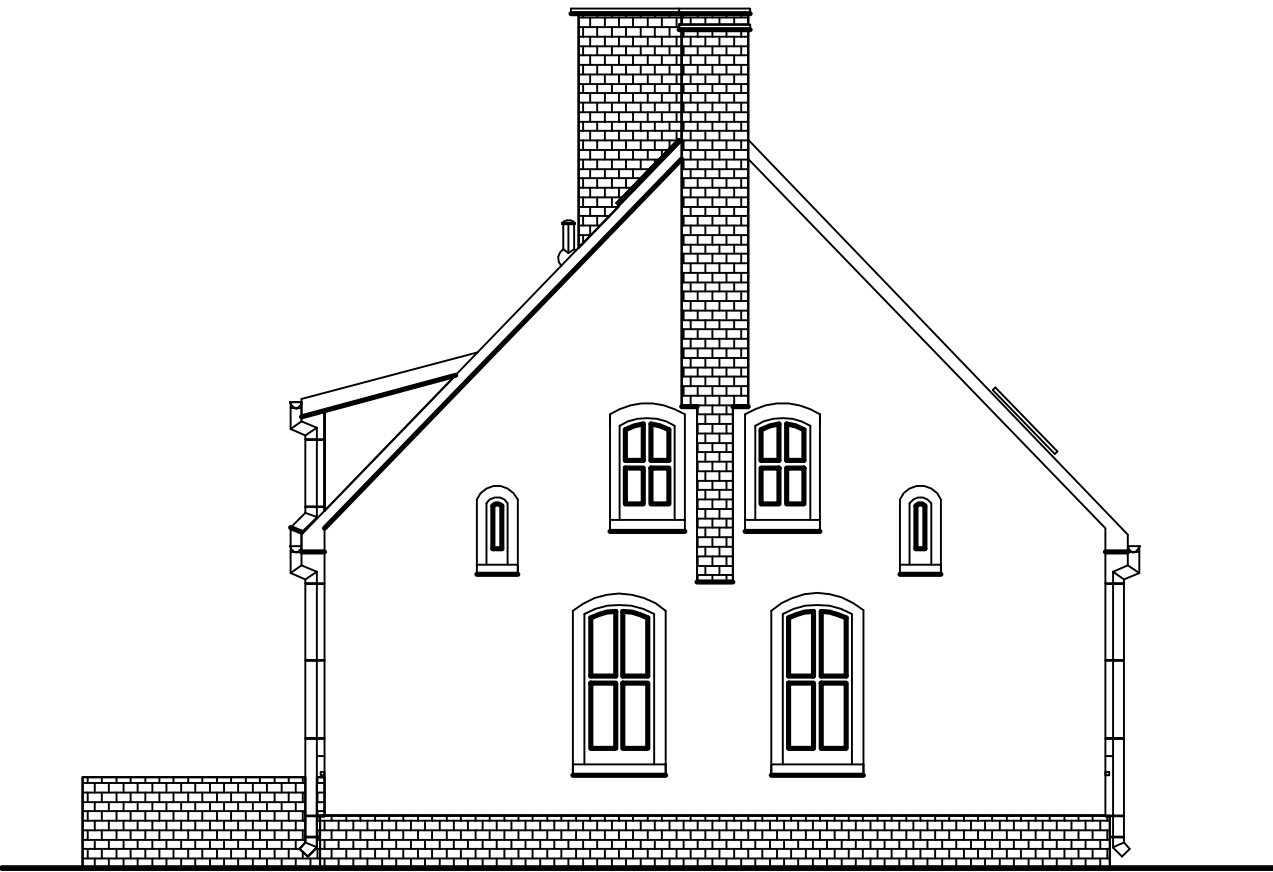
ELEWACJA PÓŁNOCNO-ZACHODNIA SKALA 1:100



ELEWACJA POŁUDNIOWO-ZACHODNIA SKALA 1:100



ELEWACJA POŁUDNIOWO-WSCHODNIA SKALA 1:100



ELEWACJA PÓŁNOCNO-WSCHODNIA SKALA 1:100

USŁUGI PROJEKTOWO-DORADCZE, ZARZĄDZANIE NIERUCHOMOŚCIAMI LESZEK ZAJKOWSKI			
OBIEKT	BUDYNEK MIESZKALNY WIELORODZINNY		
ADRES	M. KIERZKI DZIAŁKA O NR GEOD. 55/6, GMINA BANIE MAZURSKIE		
STADIUM	PROJEKT BUDOWLANY PRZEBUDOWY I ZMIANY SPOSOBU UŻYTKOWANIA		
PROJEKTANT PROWADZĄCY	SPECJALNOŚĆ	NR UPR.	PODPIS
MGR INŻ. LESZEK ZAJKOWSKI	KONSTRUKCJA	SUW-51/98	
ARCHITEKTURA	SPECJALNOŚĆ	NR UPR.	PODPIS
INŻ. WŁADYSŁAW ZAJKOWSKI	ARCHITEKTURA	Bt-413/73	
		suw-108/77	
ASYSTENT ARCHITEKTA	SPECJALNOŚĆ	NR UPR.	PODPIS
MGR INŻ. LESZEK ZAJKOWSKI	KONSTRUKCJA	SUW-51/98	
KONSTRUKCJA	SPECJALNOŚĆ	NR UPR.	PODPIS
MGR INŻ. LESZEK ZAJKOWSKI	KONSTRUKCJA	SUW-51/98	